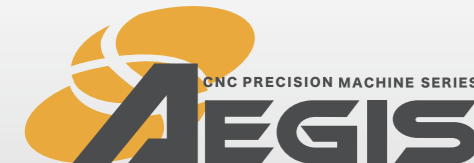


Model

項品	FTC-05	FTC-10	FTC-15	FTC-23		FTC-26		FTC-30		FTC-32	
				FTC-23B	FTC-23L	FTC-26B	FTC-26L	FTC-30B	FTC-30L	FTC-32B	FTC-32L
床台最大旋徑(φD)	180mm	250mm	480mm	600mm		600mm		650mm		650mm	
中空油壓三爪夾頭(φD)	120mm	120mm	260mm	350mm		380mm		420mm		420mm	
中心距離	N/A	N/A	430mm	625/925/1225mm		625/925/1225mm		625/925/1225mm		625/925/1225mm	
標準加工直徑(φD)	90mm	120mm	210mm	250mm		250mm		300mm		300mm	
最大車削長度	90mm	120mm	370mm	580/850/1150mm		580/850/1150mm		580/850/1150mm		580/850/1150mm	
主軸馬達	AC 3/5 HP	AC 7.5/10 HP	AC 11Kw/15 HP	AC 15kw/20 HP		18.5Kw/25HP		22kw/29HP		22kw/29HP	
主軸最高轉速	6000RPM	100~5000RPM	4200RPM	4200 RPM		3000 RPM		2500 RPM		2500 RPM	
主軸鼻端型式	A2-4	A2-5	A2-6	A2-6		A2-8		A2-8		A2-11	
主軸通孔徑(φD)	35mm	52mm	65mm	62mm (75mm OPT)		92mm (105mm OPT)		105mm OPT		130mm	
棒材容許直徑(φD)	25.4mm	42mm	52mm	52mm (65mm OPT)		75mm (92mm OPT)		92mm OPT		105mm	
主軸前端軸承直徑(φD)	55mm	70mm	100mm	100mm		130mm		140mm		170mm	
夾頭規格	5C(5"chuck)	6"(F-48C)	8"	8"(F-58C)		10"		10"(12" OPT)		12"(15" OPT)	
尾座心軸錐度	N/A	N/A	MT#4	MT#4 (MT#5OPT)		MT#4/MT#5(OPT)		MT#5		MT#5	
尾座心軸直徑(φD)	N/A	N/A	80mm	80mm		80mm		100mm		100mm	
尾座心軸行程	N/A	N/A	70mm	70mm		80mm		80mm		540/680/1140/1440 (mm)	
X軸行程	200mm	250mm	175mm	165mm+40		165mm+40		210mm+30		290mm	
Z軸行程	180mm	250mm	375mm	600/900/1200mm		600/900/1200mm		600/900mm		520/820/1120/1420mm	
X軸快移速度	12m/min	15m/min	20m/min	20m/min	24m/min	20m/min	24m/min	20m/min	24m/min	18m/min	
Z軸快移速度	12m/min	15m/min	20m/min	20m/min	24m/min	20m/min	24m/min	20m/min	24m/min	18m/min	
最小輸入單位	0.001mm	0.001mm	0.001mm	0.001mm		0.001mm		0.001mm		0.001mm	
刀柄尺寸	16mm	20mm	25mm	25mm		25mm		25mm (32mm OPT)		25mm (32mm OPT)	
塘孔刀最大尺寸(φD)	20mm	20mm	32mm	40mm		40mm		50mm		50mm	
刀塔刀具數	櫛式	8+櫛式	10	10(12 OPT)		10(12 OPT)		8 (10 OPT)		10 (12 OPT)	
換刀時間	N/A	1.1 sec	1.2 sec	1.2 sec		1.2 sec		1.4sec		1.4sec	
切削液馬達	1/4 HP	1/2 HP	1 1/2 HP	3/4 HP		1 1/2 HP	1 1/2 HP	1 1/2 HP	1 1/2 HP	1 1/2 HP	1 1/2 HP
機械尺寸	1450*1350*1550mm ³	2000*1350*1650mm ³	2250*1700*1700mm ³	2750*1900*1800mm ³		3000*1900*1950mm ³		3000*1900*2000mm ³		5350*2175*2150mm ³	
佔地面積	2000*2000mm ²	2500*3000mm ²	3500*2500mm ²	3600*2500mm ²		3600*2500mm ²		3600*2500mm ²		6800*2800mm ²	
包裝尺寸	2080*1460*1960mm ³	2640*1600*2250mm ³	3250*2250*2050mm ³	3850*2290*2150mm ³		4000*2290*2150mm ³		4000*2290*2150mm ³		7000*2290*2250mm ³	
機械淨重	1500 kg	2150 kg	3600 kg	5050/5550/6100 kg		5200/5700/6250 kg		5350/5850/6400 kg		7200/8100/9250 kg	
機械毛重	1980 kg	2400 kg	3850 kg	5500/6050/6700 kg		5650/6200/6850 kg		5800/6350/6950 kg		7500/8500/9750 kg	

※附記：B為硬軌型式，L為線軌型式。

※本公司保留產品規格、外觀、配備變更或停用之權利，並不另行通知。



AEGIS PRECISION MACHINERY CO.,LTD.

台灣總公司

台灣.台中市后里區善社路3-18號

TEL:+886-4-25590525 / FAX:+886-4-25590387

Http://www.first-chant.com / E-mail:fce@first-chant.com

標準附屬品

- 中空油壓三爪夾頭(FTC-15,23,26)
- 伺服式刀塔(FTC-05 OPT)
- 端面刀具座 1 只(刀塔附件)
- 內孔刀具座 4 只(刀塔附件)
- 內徑刀套依規定各 1 只
- 生爪 1 組(夾頭附件)
- 油壓尾座(FTC-15,23,26)
- 分離式水箱(FTC-05 N/A)
- 切削液系統
- 集中潤滑系統
- 電控箱熱交換器
- 腳踏開關
- RS-232介面
- 工作燈
- 警示燈
- 地基螺絲與水平墊塊
- 工具箱
- 機械與控制器說明書

選購附屬品

- 中空油壓三爪夾頭(FTC-05,10)
- 工件接收器
- 成品輸送機
- 刀具測量臂
- 油霧回收機
- 油水分離機
- 棒材自動送料機介面
- 主軸Cs機能
- 自動斷電系統
- 可程式尾座
- 彈性筒夾模組(φ42, φ52 or φ60)
- VDI / BMT 刀塔系統
- 變壓器
- 出口包裝

高精密CNC車床系列產品

High Performance Lead To Increased Productivity

捍衛精度的神盾 FTC 精密 CNC 車床系列
AEGIS CNC PRECISION MACHINE SERIES

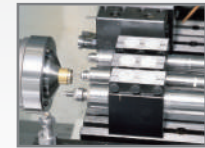


FTC-05 高精密CNC車床

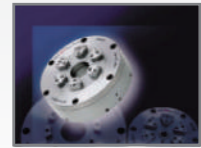
High Performance Lead To Increased Productivity

高精密零件精修車床的No. 1 選擇

可作為專用加工機及少量多樣生產。體積小，佔地面積僅2x2米，節省空間，且安裝容易。可加裝機械手臂，提供全自動化加工作業。可加裝自動送料機作棒材加工。適合整廠、整線配置。



可依加工工件方便搭配高速工具主軸。



中實精密空壓夾頭(特殊選配附件)夾頭尺寸可依客戶要求製作。



FTC-10 高精密CNC車床

High Performance Lead To Increased Productivity

高剛性結構！高精度與穩定性！

精密而堅實的機身結構設計，並配合支撐，各個部位鑄件採高品質鑄鐵，滑軌精淬硬精密研磨而成，滑座採用鑄造合金鋼，確保機械壽命及精度。



櫥式刀塔(選配)



加工零件實例

適合加工光學元件、醫療器材、汽、機車零件、電腦3C之零件量產加工。



FTC-15 高精密CNC車床

High Performance Lead To Increased Productivity

完美的切削性能體現

適用於醫療器用、光學、汽(機)車、航太、航空、電機、電子等精密零件一般性加工。



伺服式刀塔

刀盤使用伺服馬達驅動定位，再由油壓鎖固，換刀速度快且定位精準，減少維修問題發生。



手動/可程式(選配)油壓尾座

便利的鞍座帶動設計，可依工件需求任意移動及定位，並可選擇可程式尾座應用更加便利。



FTC-23 高精密CNC車床

High Performance Lead To Increased Productivity

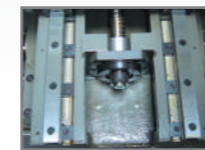
精湛技術！精度與效率的結晶！

FTC-23 CNC車床，以高人一等的性能表現，深獲國內外客戶肯定。是汽、機車及機械零件量產加工的最佳選擇。



伺服刀塔

刀塔採用伺服馬達驅動定位，搭配油壓鎖固，換刀快速、定位精準。穩定性優異。

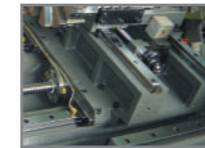


精密滾珠螺桿

X軸採用C1級滾珠螺桿，Z軸採用C3級。所有滾珠螺桿均經預拉處理，將螺桿溫升變形量降到最低程度確保最佳進給精度。

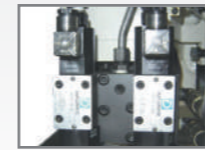


採用德國Moller(或相同等級)電器元件，保證長時間加工的穩定性及機器壽命。



超寬床面滑軌

X、Z軸採用日本精密線軌，減少磨擦，進給更快速順暢，配合Z軸導軌超大跨距設計，大幅提升切削之剛性與穩定性。



採用義大利Dupomatic(或相同等級)油壓電磁閥，保障油壓系統運作順暢。



FTC-26 高精密CNC車床

High Performance Lead To Increased Productivity

超完美切削性能展現

適用於醫療儀器、測量機器、汽機車、航太、航空、電子、電機等精密零件一般加工。

穩重優雅的外型設計，結合人體工學的考量，使操作人員在簡易操作環境下降低操作員負擔，提高工作效率。



超強散熱主軸頭

主軸採用散熱片設計，有效分散主軸軸承熱源，散熱性極佳，保持加工高扭力，提供最佳切削性能。



優化的結構組合

X/Z軸均有預拉裝置，搭配X軸C1級Z軸C3級滾珠螺桿，配置P4及高精密軸承，有效消除溫升變化，確保加工物件的精度。



手動油壓尾座

刀盤使用伺服驅動定位油壓鎖固，換刀快速且定位精準，切削時達到極佳穩定性。



伺服刀塔

油壓尾座可依加工物件，可任意移動及固定。輔助工作夾持的穩定性，可選擇配置可程式尾座及搭配旋轉針，應用更便利。

FTC-30 高精密CNC車床

High Performance Lead To Increased Productivity

機械特性：凡仕成斜背一體式機身

確保機台剛性及穩定性，導軌中心與主軸中心呈對稱設計，長寬比例合理分配。

美觀外型設計搭配完整的擴充機能，除穩重美觀優雅設計外，並可搭配機械手與棒材自動送料機等擴充設備，完整提升生產效能。



手動/可程式油壓尾座(選配)

便利的鞍座帶動設計，尾座可依工件需求任意移動及定位，可選配可程式尾座應用更便利。



附屬品

動力刀塔 C軸加工圖(OPT)



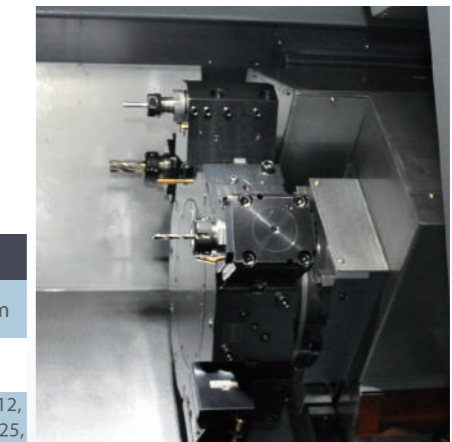
C軸加工

X-C軸同時加工

Z-C軸同時加工

C軸刀具規格

	FTC-05	FTC-10	FTC-15	FTC-20	FTC-26
外徑刀	□20m/m	□16m/m	□20m/m	□20m/m	□25m/m
擴孔刀	φ20	φ20	φ25	φ25	φ32
刀具刀筒	C20-φ8, φ10, φ12, φ16,	C20-φ8, φ10, φ12, φ16,	C20-φ8, φ10, φ12, φ16, φ20,	C25-φ8, φ10, φ12, φ16, φ20,	C32-φ10, φ12, φ16, φ20, φ25,



C軸加工示意圖

機械手自動化(OPT)



專業化的機械手自動化搭配，有效幫助客戶生產自動化的最佳選擇。

棒材送料機(OPT)



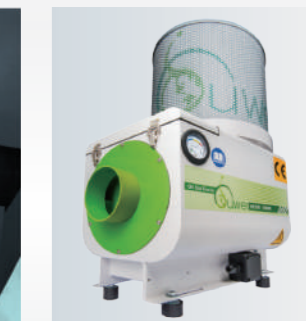
棒材送料機/單棒材送料機(選購搭配)，可輕易的融入整體自動化，大幅提升生產的效率。

分離式水箱



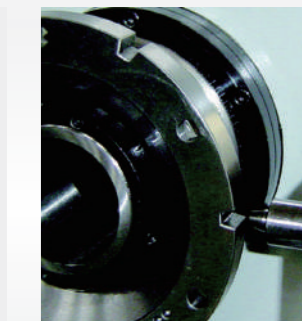
採用分離式水箱，可有效隔絕熱傳導，切屑清理容易。(FTC05 N/A)

油霧回收機(OPT)



減少油氣，協助提供更優質的工作環境。

便利主軸設計(OPT)



貼心的主軸定位設計，提供主軸模具更換的便利性。